

LRC-48

Rádiófrekvenciás lopásjelző rendszer

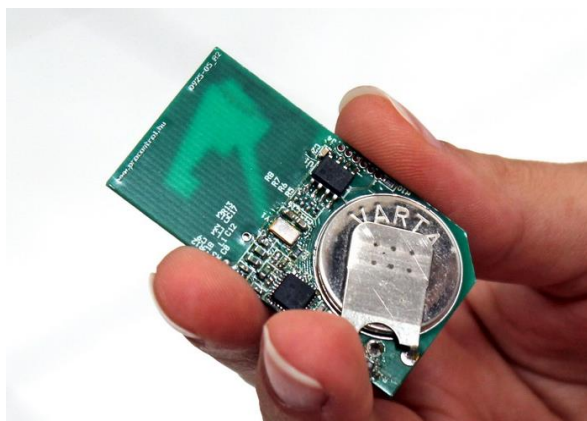
Nagy értékű eszközei el-eltűnnek? Az LRC-48 rendszer segítségével akár egészen kisméretű eszközök lopásvédelmét is megoldhatja. A rendszer sziréna hangjelzéssel, az LR-Control for Windows szoftver számítógépes felbukkanó ablakkal, vagy akár SMS formájában is figyelmeztet, ha a megjelölt eszköz a kijáratok, ablakok, kerítés közelébe, LRC-48 védelemmel ellátott tiltott területre kerül. A rendszer segítségével akár kapukat zárhat, fényszórókat kapcsolhat fel automatikusan.



Tulajdonságok:

- Lopásjelző rendszer
- Rádiófrekvenciás **aktív (RF) technológia**
- Riaszt, ha az eszköz eléri a tiltott területet (kijárat)
- Autóban, csomagtartón keresztül is hatékony
- Kisméretű, kompakt jeladó **egyedi azonosítóval!** A védett tárgyak minden példánya beazonosítható! Pl. „Lopják a SN234123 gyári számú sarokcsiszolót!”
- **Észrevétlen biztonsági rendszer!** Nem szükséges monstrum áruházi lopásvédelmi fal-kapukat kiépíteni, az olvasó és a jeladó is **elrejthető!**
- Riasztás az eszköz megbontásakor
- Riasztás módjai:
 - Sziréna hangjelzés
 - Felbukkanó ablakos üzenet
 - Opcionálisan e-mail, SMS
- Adatkapcsolat RS232 porton vagy **Etherneten** keresztül





Tablet-tokba rejtett LR-48 lopásjelző adó

Műszaki adatok:

- LR-48: jeladó
 - aktív RFID tranzponder
 - Védett eszközbe építhető
 - 433 MHz
 - Méret: 48 x 26 x 3,2 mm
 - Jelsűrűség: beállítható 1-30 másodperc
 - Kibocsátott jelsorozat: egyedi azonosító, számláló aktuális értéke

- A jeladó long-life lítium elemmel évekig működik.



- LRC-48: vevő
 - Beépített sziréna
 - 113 x 78 x 57mm
 - ABS műanyag tokozás
 - Beltéri, opcionálisan kültéri kivitel
 - 16cm-es gumiantenna / opcionálisan irányított antenna
 - hálózati táplálás, 12V / 230V tápegységgel
 - RS232 interfész, opcionálisan Ethernet
- Hatótáv:
 - Szabad térben: akár 90 m
 - Autó csomagtartójában: akár 10m
 - Fém szerszámosládába + autó csomagtartójába helyezve: akár 5 m

Az LRC-48 lopásjelző rendszer felépítése

A berendezés tetszőleges számú adó (LRC-48) és vevő (LR-48) egységből áll.

Az adó egy aktív RFID tranzponder, mely kis mérete miatt könnyen beépíthető, elrejthető különböző eszközökben, pl. egy nagy értékű fűróban. Az LR-48 kb. 2-4

másodpercenként (opcionálisan változtatható paraméter) ad egy rádiófrekvenciás jelsorozatot, amely a készülék egyedi azonosító számát, egy számláló aktuális értékét és az elemfeszültséget tartalmazza. 433 MHz-es frekvencián, 3V-os elemmel működik.

A vevő (LRC-48) egy szirénával egybeépített, hálózati táplálású (12V-os dugasztáp) készülék. Ha a kijáratok mellé, kerítés tetejére szabályos távolságokra stb. elhelyezünk egy-egy LRC-48 vevőt, az LR-48 adóval megjelölt eszköz nem hagyhatja el az épületet a felügyelő személy tudomása nélkül. Amíg az adók távol vannak a kijáratoktól, a vevő nem jelez. De a vevőkészülék szirénája megszólal, ha a hatótávolságon belülre kerül egy adó, vagyis egy olyan szerszám, tárgy, amelybe LR-48 lopásjelző adót építettek. Ha a szerszámot hatótávon kívülre visszük, akkor tíz másodperc múlva megszűnik a hangjelzés.

Ha az LR-48 lopásjelző RFID transzpondert tartalmazó eszközt egy kocsis csomagtartójába rejtve próbálják kilopni, a vevő egység akkor is jelez. A fém „takaró”, mely bizonyos mértékben akadályozza az RF hullámok terjedését, nem akadályozza az LRC-48 funkcionális működését.

Az LR-48 adóból vett jelsorozatot a vevőegység a soros porton is továbbküldi (RS232). Igény szerint a kiküldött adatokat számítógépen is megjeleníthetjük (pl.: Terminal programmal). Ez szükséges lehet a készülék működőképességének és az elem állapotának ellenőrzésénél. (Az adót tápláló elemet akkor kell cserélni, ha az elemfeszültség 2V-nál kisebb.)

Watchdog funkció: az LRC-48 rendszer képes akkor is figyelmeztető üzenetet küldeni, ha a LR-48 transzpondert tartalmazó eszközt valaki megbontja, tehát a jeladót el akarja távolítani.

A számítógépes kapcsolat és az LRControl for Windows szoftver lehetővé teszi a felbukkanó ablakos, SMS formájú riasztó üzenet küldését. Ezekben az üzenetekben a rendszer megadja a tiltott területre lépett tárgy egyedi azonosítóját, a pontos helyet is. Tehát a felügyelő személy a mobiljára érkezett SMS-ből tudni fogja,

hogyan pl. az XY típusú fúrógépet próbálja valaki kivinni a kerítés 6-os szakaszánál.

Az LRC vevők RS232 adatkimeneteit az LRC Ethernet interfész egység segítségével lehet pl. a portásfülkékben kiépítendő vállalati TCP/IP Ethernet RJ45 csatlakozáson keresztül a rendszervezrlő számítógéphez – így az igény szerinti LR-Control szoftverhez - eljuttatni. Amennyiben az LR-Control egy folyamatos üzemű számítógépen üzemel, és a helyi számítógép-hálózat megbízható, akkor a riasztások mindig késlekedés nélkül megérkeznek a számítógépre.

Az rádiófrekvenciás lopásjelző mérési eredményei:

- Szabad térben (kézben tartott szerszám): 90m-es távolságon belül mindig jelez a vevőkészülék.
- Egy átlagos autó csomagtartójában 10m-en belül biztonságosan jelez.
- Fém szerszámosládába + autó csomagtartójába helyezve 5m-es távolságból jelez biztonságosan.