

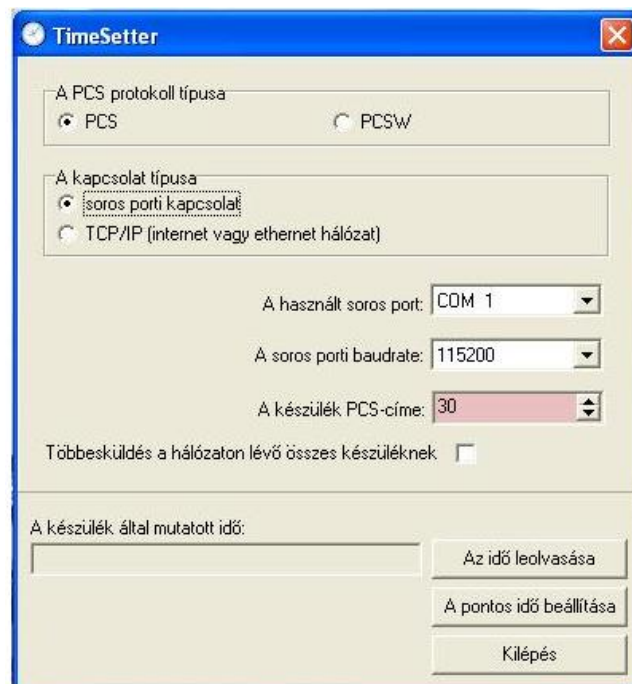
Time Setter

Használati utasítás

A TimeSetter programmal bizonyos készülékekben idő beállítást végezhetünk. Ezzel a programmal a számítógépünkön lévő aktuális időt állítjuk be a kívánt készüléken, ezért mielőtt elvégeznénk a folyamatot, nézzük meg, hogy a számítógépünkön látható idő pontos-e.

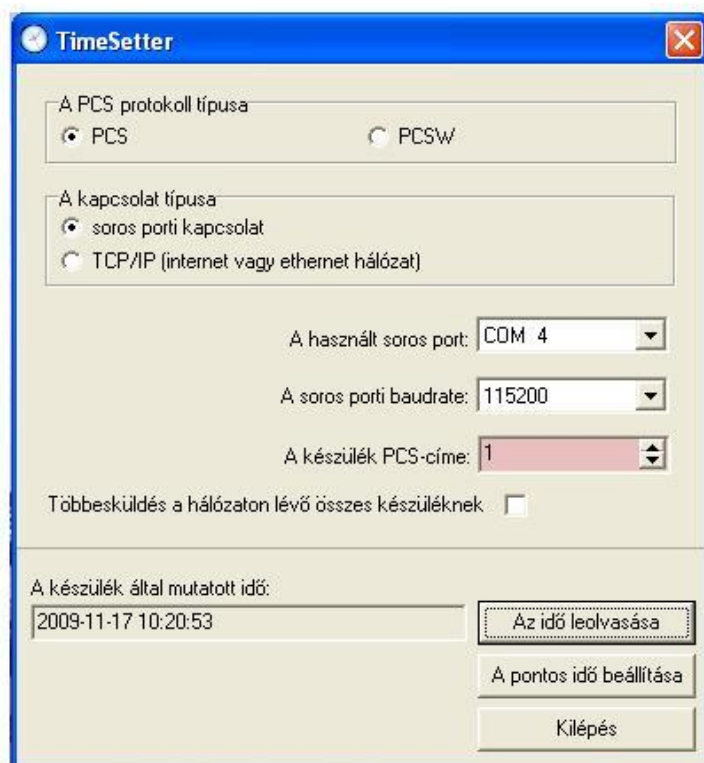
☞ A programot futtató számítógépet be lehet állítani automatikus internetes időfrissítésre.

Indítsa el a mellékelt CD lemezen található TimeSetter.exe fájlt, ekkor megjelenik a program kezelőfelülete, ahol a beállítást végzi.



A TimeSetter programunkban beállítjuk a PCS protokoll típusát PCS vagy PCSW módra. A kapcsolat típusát soros porti kapcsolatra, majd a használt soros portnál kiválasztjuk a használt COM számot.

☞ USB portos csatlakozás esetén a COM port számát az eszközközlelőből tudja megkeresni.



Csatlakozás Ethernet porthoz a TimeSetter program segítségével

TimeSetter program beállításai legyenek a következők:

1. A PCS protokoll típusa legyen PCSW
2. A kapcsolat típusa: TCP/IP
3. A készülék IP cím/TCP-port mezőbe írja be a készülék IP címét és Port számát
4. (Port szám minden esetben 1001)
5. A készülék PCSW címének állítsuk be a gyári szám utolsó hat számjegyét
6. Idő leolvasása gombbal le lehet olvasni a készülék aktuális idejét
7. Pontos idő beállításhoz: A „Pontos idő beállítása” gomb megnyomásával beállíthatja a készülék idejét (a TimeSetter programot futtató PC idejét alapul véve)

☞ Amennyiben nem tudja az IP címet, a CD-n található DS manager segítségével megállapíthatja.

☞ Ha rádiós konverteren keresztül csatlakozunk, a Baudrate 38600.

Jelen esetben COM 4.A soros porti Baudrate marad 115200 és a készülék PCS címét pedig 1-re kell változtatni.

Az időleolvasás gomb megnyomásával a készülék aktuális idejét olvashatjuk ki.

A pontos időbeállítás gombbal pedig a számítógépünkön látható időt fogjuk beállítani a készüléken.

- ☞ A PCS cím általában a gyári szám utolsó 2 számjegye.
PCSW cím esetében a gyári szám utolsó 6 számjegye